

Схема расположения границ публичного сервитута

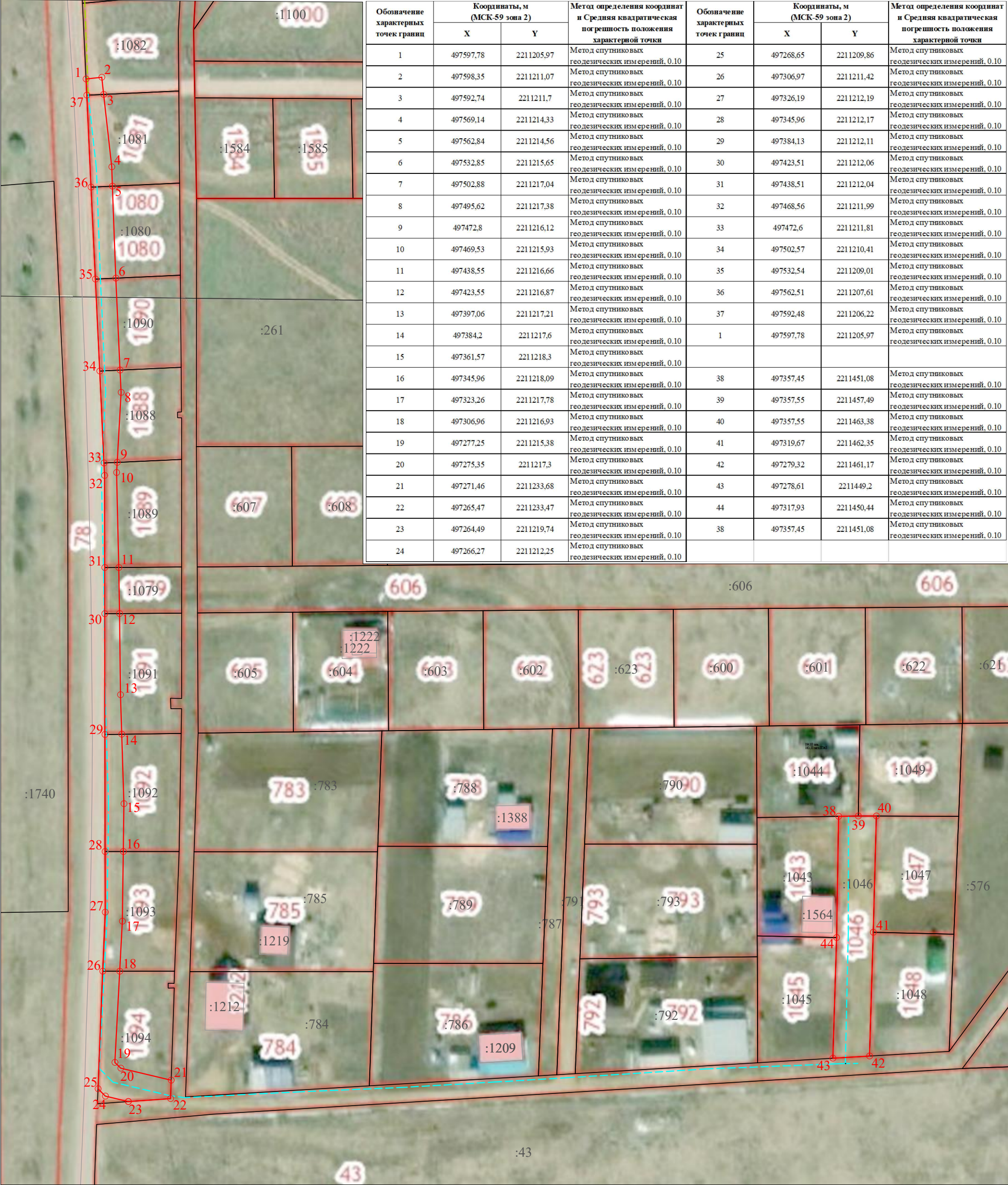
Объект: "Газопровод-ввод до границы земельного участка по адресу: ул. Чудесная, дом 5, квартал Тихий"

Местоположение: Пермский край, Пермский муниципальный округ, южнее с. Башкултаево (квартал Тихий)

Общая площадь земельного участка или части земельного участка, кв.м: 2979

Категория земель: земли сельскохозяйственного назначения

Кадастровый номер земельного участка: 59:32:4060007:1046, 59:32:4060007:1079, 59:32:4060007:1080, 59:32:4060007:1081, 59:32:4060007:1082, 59:32:4060007:1088, 59:32:4060007:1089, 59:32:4060007:1090, 59:32:4060007:1091, 59:32:4060007:1092, 59:32:4060007:1093, 59:32:4060007:1094



- Условные обозначения:
- 1

2

- проектная граница публичного сервитута
- граница земельного участка ранее учтенного в ЕГРН
- граница кадастрового квартала
- граница муниципального образования
- граница объекта капитального строительства ранее учтенного в ЕГРН
- 59:32:4060007

- кадастровый номер квартала
- :1044

- кадастровый номер земельного участка (объекта капитального строительства) в кадастровом квартале
- местоположение проектируемого сооружения (газопровод-ввод)
- существующий газопровод
- обозначение наземного (конструктивного) элемента проектируемого газопровода-ввода
- Масштаб 1:1200